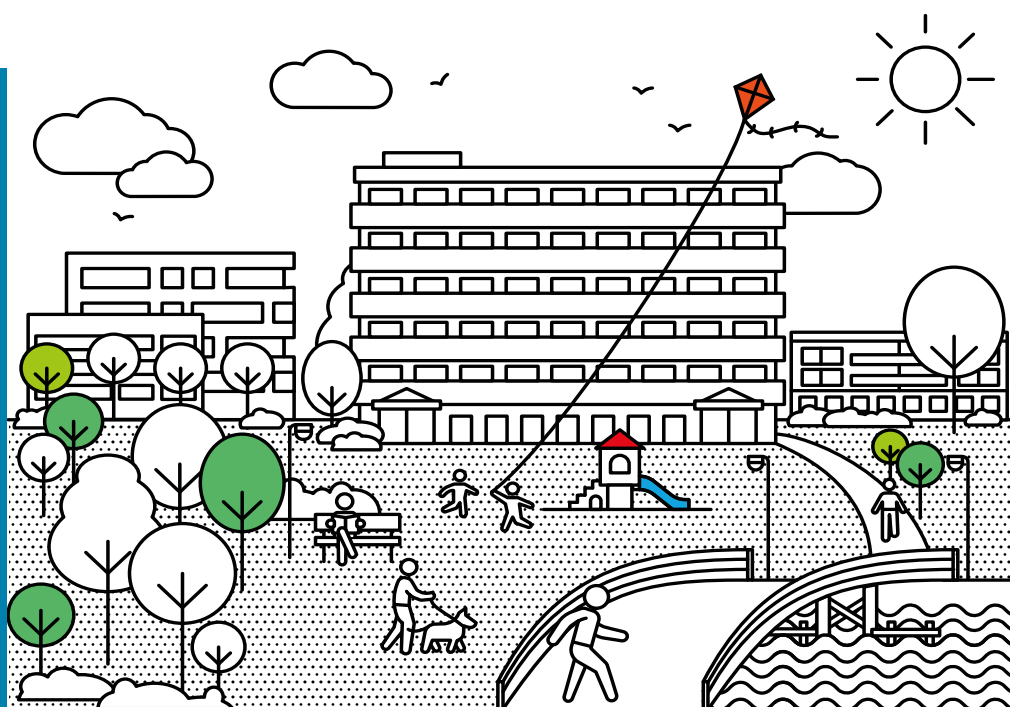


# WIJ WHEER MOLEN

AUGUSTUS 2024



Nieuwbouw Henri Dunantstraat

## Denk mee over de plek van de nieuwbouw

De laatste tijd is er veel te doen geweest over de nieuwbouw aan de Henri Dunantstraat. De lange flat wordt gesloopt. We willen er twee gebouwen voor terugbouwen, met in totaal 64 twee- en driekamerappartementen.

Er is onrust over de plek van die gebouwen en de openbare ruimte daaromheen. Het ontwerp van de gebouwen veranderen we niet. Maar naar de plek van de gebouwen gaan we opnieuw kijken.

We nodigen u graag uit om mee te praten over de plek van de nieuwe gebouwen in de Henri Dunantstraat. De gemeente en Intermaris hebben op verzoek van de gemeenteraad nagedacht over een andere plek, zodat de gebouwen minder dicht bij de huizen aan de Roggebotstraat komen. Deze alternatieven bespreken we graag met u. In deze nieuwsbrief laten we de alternatieven alvast zien.

Lees het laatste nieuws over de wijk op  
[wijwheermolen.nl](http://wijwheermolen.nl)

## Ontwerp van de nieuwbouw

De nieuwbouw bestaat uit twee gebouwen met ieder 32 appartementen. Elk gebouw heeft een smaller deel met 4 bouwlagen en een breder deel met 5 bouwlagen.

De galerij komt aan de kant van de huidige Gouwzeestraat. De balkons van het lagere deel van het gebouw komen aan de kant van de Henri Dunantstraat.

De balkons van het bredere deel komen zowel op de kop als aan de beide kanten van het gebouw.

## Kijkt u mee?

Op **pagina 2** ziet u de tekening van het bestaande woongebouw. Op de pagina's daarna ziet u de alternatieven voor de nieuwe woongebouwen.



## Bestaande situatie



■ Bestaand woongebouw   ■ Bestaand groen   ■ Bestaande woningen

## Samen op zoek naar de juiste plek

We bespreken de alternatieven met de bewoners aan de kant van de Roggebotstraat, de bewoners aan de kant van de Henri Dunantstraat en de bewoners in de Dr. Albert Schweitzerlaan die bij de nieuwbouw in de buurt wonen.

Ook bespreken we de alternatieven met een vertegenwoordiging van huurders uit Wheermolen-Oost en mogelijke toekomstige bewoners. Hiernaast kijken de medewerkers van de gemeente in hoeverre de alternatieven passen binnen het beleid.



Ook beoordeelt Intermaris welke opties haalbaar zijn om te bouwen. Zo brengen we alle kansen, belangen en reacties in kaart. Dat geven we door aan de gemeenteraad. Hiermee kunnen de raadsleden een besluit nemen over de precieze plek van de nieuwe gebouwen.

Op **pagina 3 tot en met 11** laten we de verschillende alternatieven aan u zien.

## We organiseren 3 bijeenkomsten om mee te praten over de alternatieven

In de brief die u bij deze nieuwsbrief kreeg, leest u wanneer u uitgenodigd bent.

## Stedenbouwkundig ontwerp januari 2024

Deel Gouwzeestraat wordt groen, groenstrook in Henri Dunantstraat blijft, nieuwbouw schuift op richting Roggebotstraat

### Plek van de gebouwen ten opzichte van het bestaande gebouw:

- De hogere delen komen aan de buitenkant
- De ruimte tussen de nieuwe woongebouwen is 22 meter
- **Roggebotstraat/Gouwzeestraat:**
  - het lagere deel komt 6 meter dichterbij
  - het hogere deel komt 7 meter dichterbij
- **Afstand Henri Dunantstraat:**
  - het lagere deel komt 3,5 meter verder weg
  - het hogere deel komt 0,5 meter verder weg
- **Afstand tot de dijk:** 5,5 meter verder weg
- **Afstand tot de Dr. Albert Schweitzerlaan:** 6 meter verder weg, nieuwbouw op dezelfde afstand



### Groen

- De ruimte tussen de nieuwe gebouwen en de tuinen aan de Roggebotstraat wordt groen. Er blijft een voetpad tussen de tuinen van de Roggebotstraat en dit nieuwe groen
- Zowel aan de kant van de dijk als aan de kant van de Dr. Albert Schweitzerlaan komt groen naast de nieuwe gebouwen
- Tussen de nieuwe gebouwen en de stoep aan de Henri Dunantstraat komt een groenstrook



### Verkeer en parkeren

- De Gouwzeestraat gaat weg tussen de Dr. Albert Schweitzerlaan en de bocht bij de dijk, hier komt een groenstrook. Autoverkeer rijdt via een doorsteek (een nieuw stuk straat) van de Gouwzeestraat naar de Henri Dunantstraat en andersom. Deze doorsteek wordt twee-richting verkeer
- In de Henri Dunantstraat komt aan beide kanten haaks parkeren
- Tussen de twee nieuwe gebouwen komen 20 parkeerplaatsen
- Langs de Dr. Albert Schweitzerlaan komen 9 extra haaks parkeerplaatsen



Dit is het laatste stedenbouwkundig ontwerp van januari 2024. Voor dit ontwerp zoeken we een alternatief.

■ Nieuwe woongebouwen A en B   ■ Bestaand groen  
 ■ Bestaand woongebouw   ■ Parkeerplaatsen  
 ■ Nieuw groen/groenstrook   ■ Bestaande woningen

In de tekst hebben we de afstanden aangegeven in halve meters. De getallen zijn afgerond. Op de kaart ziet u de exacte afmetingen.



## Alternatief 1

Groenstrook in Henri Dunantstraat verdwijnt

### Plek van de gebouwen ten opzichte van het bestaande gebouw:

- De hogere delen komen aan de buitenkant (aan de westkant en de oostkant van de nieuwbouw)
- De ruimte tussen de nieuwe woongebouwen is 22 meter

#### • Roggebotstraat/Gouwzeestraat:

- het lagere deel blijft op dezelfde afstand
- het hogere deel komt 1 meter dichterbij

#### • Afstand tot Henri Dunantstraat:

- het lagere deel komt 0,5 meter dichterbij
- het hogere deel komt 3,5 meter dichterbij

#### • Afstand tot de dijk: 11,5 meter verder weg

#### • Afstand tot de Dr. Albert Schweitzerlaan: nieuwbouw op dezelfde afstand



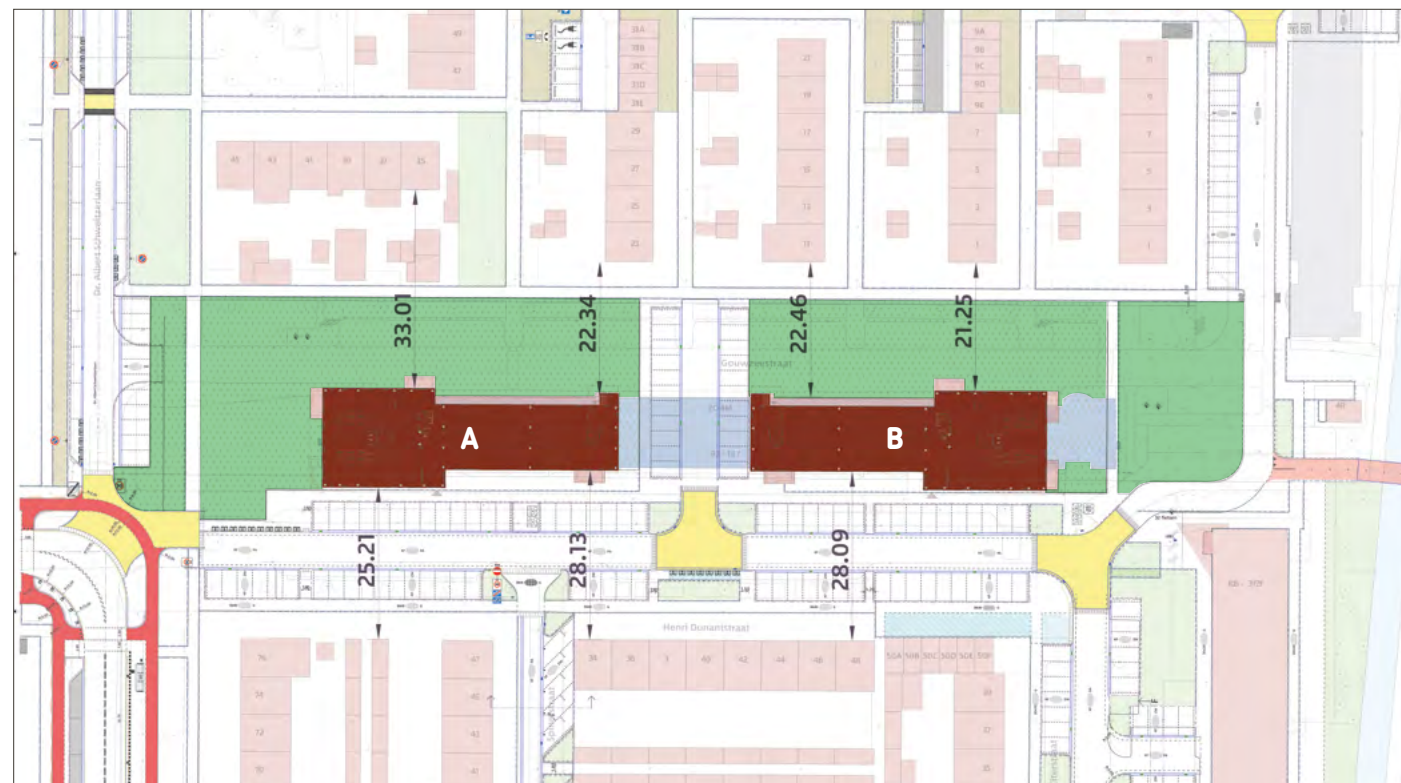
## Groen

- Aan de kant van de eengezinswoningen in de Henri Dunantstraat verdwijnt de groenstrook tussen de stoep en de weg
- Aan de overkant van de Henri Dunantstraat komt geen groen tussen de nieuwe gebouwen en de stoep
- De ruimte tussen de nieuwbouw en de tuinen aan de Roggebotstraat wordt groen
- Zowel aan de kant van de Dr. Albert Schweitzerlaan als de dijk komt er groen



## Verkeer en parkeren

- De Gouwzeestraat gaat weg tussen de Dr. Albert Schweitzerlaan en de bocht nabij de dijk. Het wordt een groenstrook. Autoverkeer rijdt via een doorsteek (een nieuw stuk straat) van de Gouwzeestraat naar de Henri Dunantstraat
- In de Henri Dunantstraat komt aan beide kanten haaks parkeren
- Tussen de twee nieuwe gebouwen komen 20 parkeervakken
- Langs de Dr. Albert Schweitzerlaan komen extra haaks parkeervakken
- Er blijft een voetpad langs de tuinen aan de Roggebotstraat



- Nieuwe woongebouwen A en B
- Bestaand woongebouw
- Nieuw groen/groenstrook
- Bestaand groen
- Parkeerplaatsen
- Bestaande woningen

## Alternatief 2

Groenstrook in Henri Dunantstraat blijft, nieuwbouw schuift op richting dijk

### Plek van de gebouwen ten opzichte van het bestaande gebouw:

- De hogere delen komen aan de buitenkant (aan de westkant en de oostkant van de nieuwbouw)
- De ruimte tussen de nieuwe woongebouwen is 22 meter

#### • Roggebotstraat/Gouwzeestraat:

- het lagere deel komt 3,5 meter dichterbij
- het hogere deel komt 4,5 meter dichterbij

#### • Afstand tot Henri Dunantstraat:

- het lagere deel komt 3 meter verder weg
- het hogere deel blijft op dezelfde afstand

#### • Afstand tot de dijk: 5,5 meter verder weg

#### • Afstand tot de Dr. Albert Schweitzerlaan: 6 meter verder weg



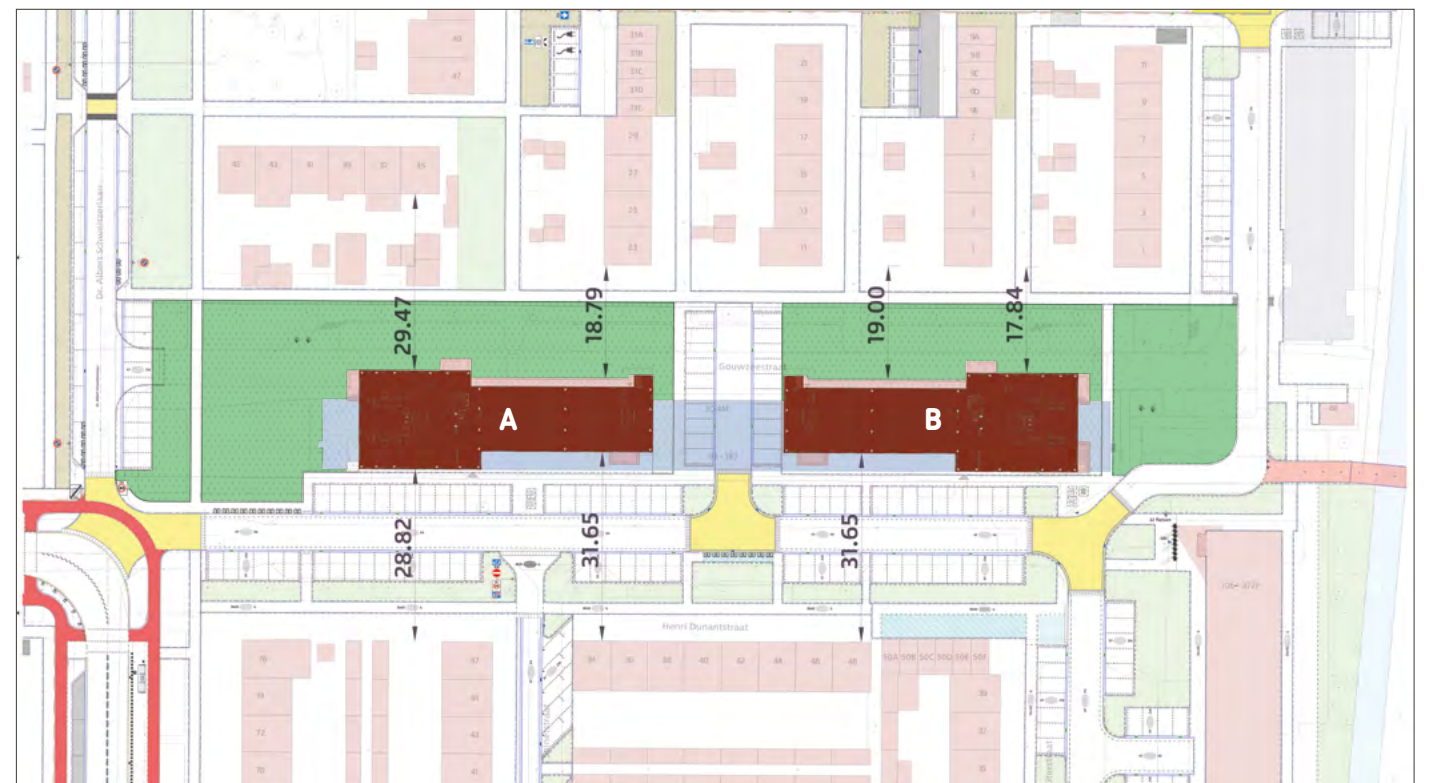
## Groen

- Aan de kant van de eengezinswoningen in de Henri Dunantstraat blijft een groenstrook tussen de stoep en de weg
- Aan de overkant van de Henri Dunantstraat komt geen groen tussen de stoep en de nieuwe gebouwen
- De ruimte tussen de nieuwe gebouwen en de tuinen aan de Roggebotstraat wordt groen
- Zowel aan de kant van de Dr. Albert Schweitzerlaan als de dijk komt groen



## Verkeer en parkeren

- De Gouwzeestraat gaat weg tussen de Dr. Albert Schweitzerlaan en de bocht nabij de dijk. Het wordt een groenstrook. Autoverkeer rijdt via een doorsteek (een nieuw stuk straat) van de Gouwzeestraat naar de Henri Dunantstraat
- Langs de Dr. Albert Schweitzerlaan komen extra parkeervakken
- In de Henri Dunantstraat komt aan beide kanten haaks parkeren
- Tussen de twee nieuwe gebouwen komen parkeervakken



- Nieuwe woongebouwen A en B
- Bestaand woongebouw
- Nieuw groen/groenstrook
- Bestaand groen
- Parkeerplaatsen
- Bestaande woningen



## Alternatief 3

De hogere delen van de nieuwbouw in het midden, de parkeerplaats bij de Dr. Albert Schweitzerlaan

### Plek van de gebouwen ten opzichte van het bestaande gebouw:

- De hogere delen komen aan de binnenkant van de nieuwbouw
- De ruimte tussen de nieuwe woongebouwen is 28 meter
- **Roggebotstraat/Gouwzeestraat:**
  - het lagere deel komt 3 meter dichterbij
  - het hogere deel komt 4 meter dichterbij
- **Afstand tot Henri Dunantstraat:**
  - het lagere deel komt 2,5 meter verder weg
  - het hogere deel komt 0,5 meter dichterbij
- **Afstand tot de dijk:** 6,5 meter verder weg
- **Afstand tot de Dr. Albert Schweitzerlaan:** nieuwbouw op dezelfde afstand



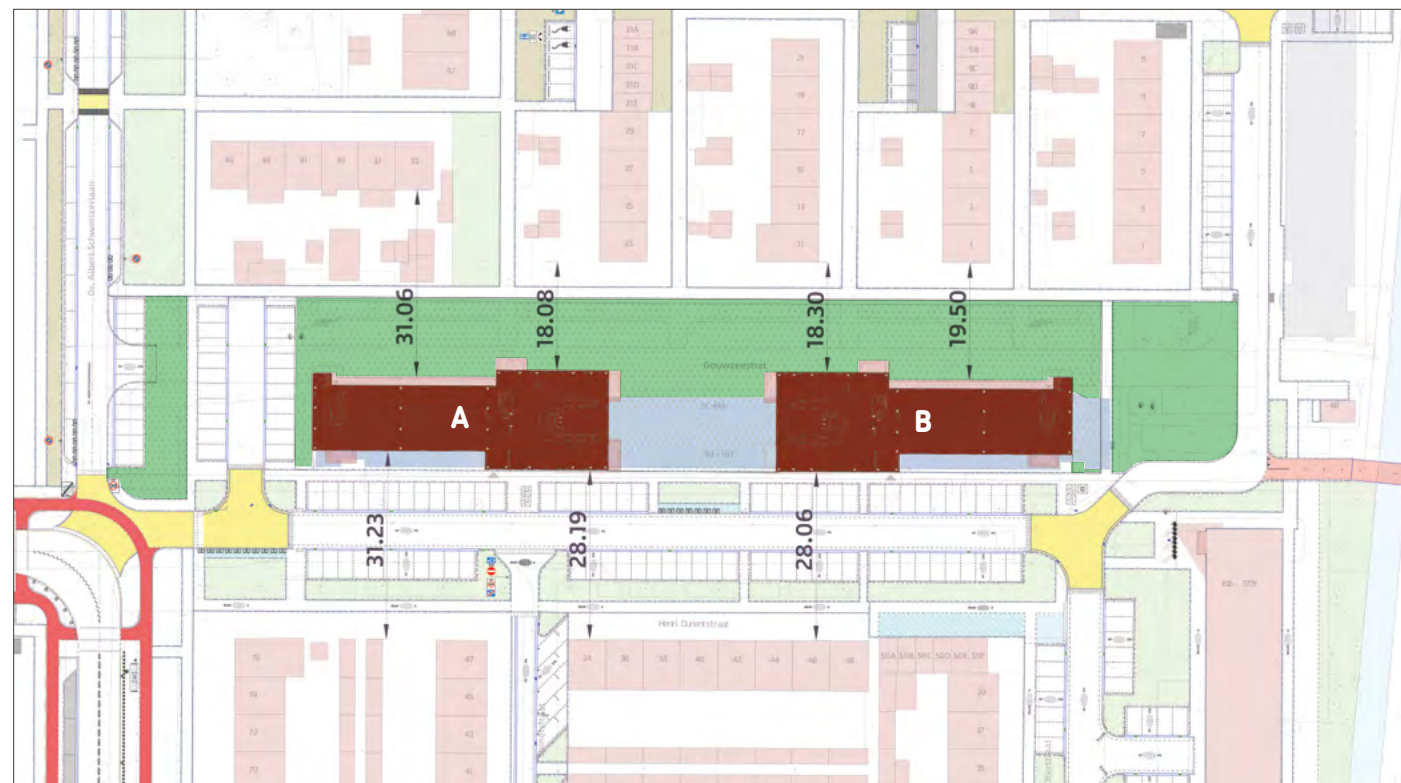
Groen

- Aan de kant van de eengezinswoningen in de Henri Dunantstraat blijft een groenstrook tussen de stoep en de weg
- Aan de overkant van de Henri Dunantstraat komt geen groen tussen de stoep en de nieuwe gebouwen
- De ruimte tussen de nieuwe gebouwen en de tuinen aan de Roggebotstraat wordt groen
- Tussen de twee nieuwe gebouwen en aan de kant van de dijk komt groen



Verkeer en parkeren

- De Gouwzeestraat gaat weg tussen de Dr. Albert Schweitzerlaan en de bocht nabij de dijk. Het wordt een groenstrook. Autoverkeer rijdt via een doorsteek (een nieuw stuk straat) van de Gouwzeestraat naar de Henri Dunantstraat
- Parallel aan de Dr. Albert Schweitzerlaan komt een parkeerplaats met 20 parkeerplekken
- In de Henri Dunantstraat komt aan beide kanten haaks parkeren



- Nieuwe woongebouwen A en B
- Bestaand woongebouw
- Nieuw groen/groenstrook
- Bestaand groen
- Parkeerplaatsen
- Bestaande woningen

## Alternatief 4

De hogere delen van de nieuwbouw in het midden, de gebouwen verder uit elkaar en parkeerplekken tussen de gebouwen

### Plek van de gebouwen ten opzichte van het bestaande gebouw:

- De hogere delen komen aan de binnenkant van de nieuwbouw
- De ruimte tussen de nieuwe woongebouwen is 32,5 meter
- **Roggebotstraat/Gouwzeestraat:**
  - het lagere deel komt 3 meter dichterbij
  - het hogere deel komt 4 meter dichterbij
- **Afstand tot Henri Dunantstraat:**
  - het lagere deel komt 2,5 meter verder weg
  - het hogere deel komt 0,5 meter dichterbij
- **Afstand tot de dijk:** 6,5 meter verder weg
- **Afstand tot de Dr. Albert Schweitzerlaan:** 6 meter dichterbij



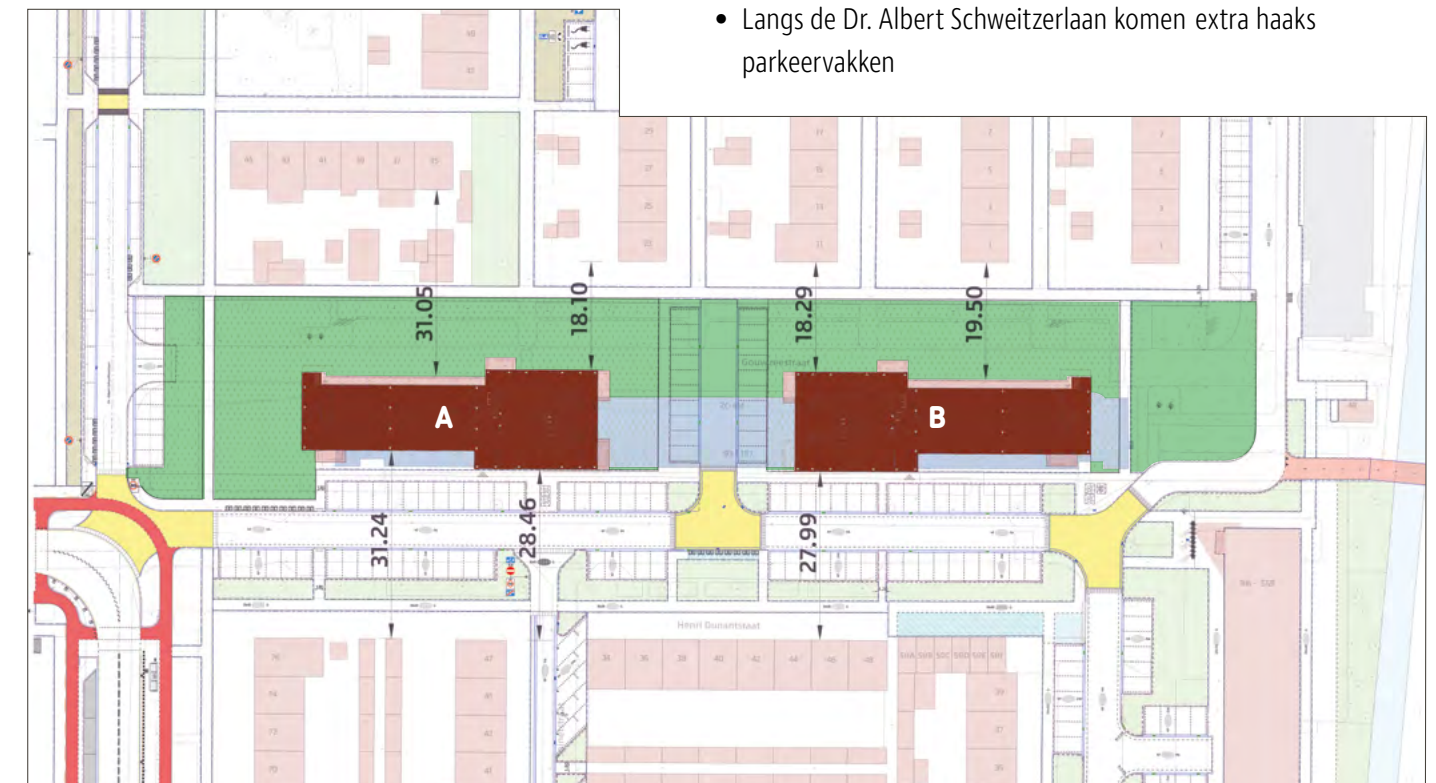
Groen

- Aan de kant van de eengezinswoningen in de Henri Dunantstraat blijft een groenstrook tussen de stoep en de weg
- Aan de overkant van de Henri Dunantstraat komt geen groenstrook tussen de stoep en het smalle deel van de nieuwe gebouwen
- De ruimte tussen de nieuwe gebouwen en de tuinen aan de Roggebotstraat wordt groen
- Zowel aan de kant van de Dr. Albert Schweitzerlaan als de dijk komt groen
- De ruimte tussen de twee gebouwen wordt voor een deel groen



Verkeer en parkeren

- De Gouwzeestraat gaat weg tussen de Dr. Albert Schweitzerlaan en de bocht nabij de dijk. Het wordt een groenstrook. Autoverkeer rijdt via een doorsteek (een nieuw stuk straat) van de Gouwzeestraat naar de Henri Dunantstraat
- In de Henri Dunantstraat komt aan beide kanten haaks parkeren
- Tussen de twee nieuwe gebouwen komen parkeervakken
- Langs de Dr. Albert Schweitzerlaan komen extra haaks parkeervakken



- Nieuwe woongebouwen A en B
- Bestaand woongebouw
- Nieuw groen/groenstrook
- Bestaand groen
- Parkeerplaatsen
- Bestaande woningen



## Alternatief 5

Gebouwen liggen niet in één lijn, woongebouw A schuift op richting Henri Dunantstraat, nieuwe parkeerplaatsen aan het begin van de Gouwzeestraat

### Plek van de gebouwen ten opzichte van het bestaande gebouw:

- De twee gebouwen staan niet in één lijn, ze verspringen van elkaar
- De hogere delen komen aan de buitenkant (aan de westkant en de oostkant van de nieuwbouw)
- De ruimte tussen de nieuwe woongebouwen is 43,5 meter

### Gebouw A (kant Dr. Albert Schweitzerlaan)

- **Roggebotstraat/Gouwzeestraat:**
  - het lagere deel komt 2 meter verder weg
  - het hogere deel komt 1 meter verder weg
- **Afstand tot Henri Dunantstraat:**
  - het lagere deel komt 2,5 meter dichterbij
  - het hogere deel komt 5,5 meter dichterbij
- **Afstand tot de Dr. Albert Schweitzerlaan:** 13,5 meter dichterbij

### Gebouw B (kant van de dijk)

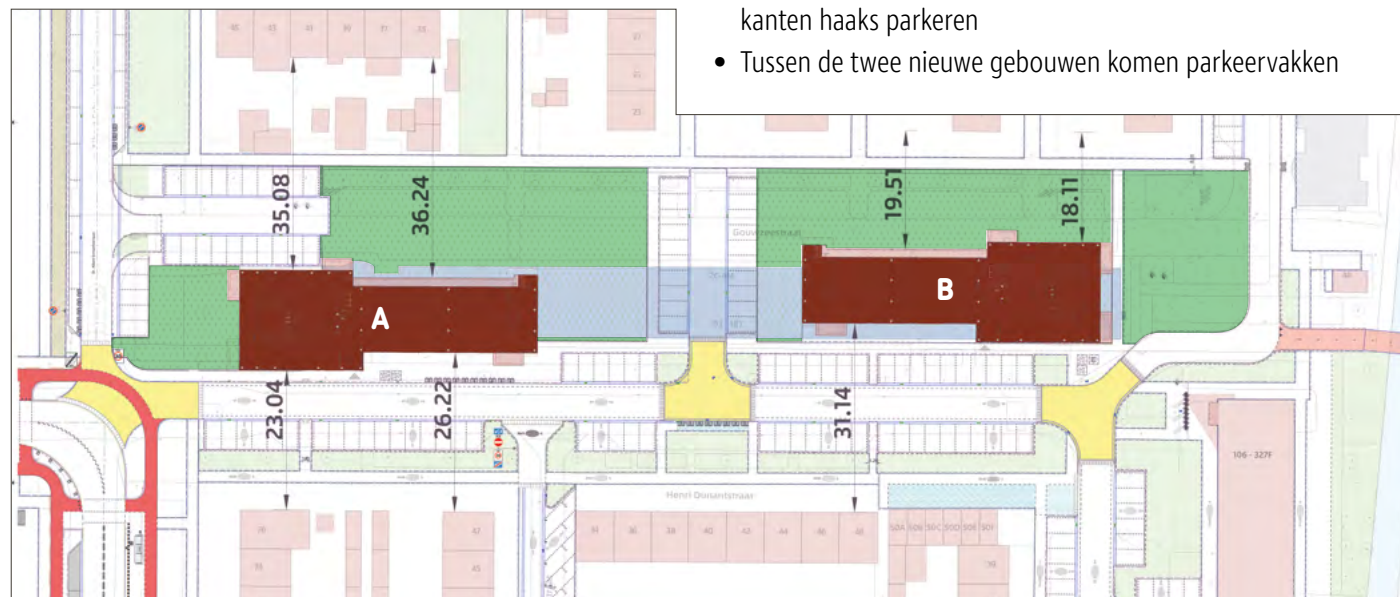
- **Roggebotstraat/Gouwzeestraat:**
  - het lagere deel komt 3 meter dichterbij
  - het hogere deel komt 4 meter dichterbij
- **Afstand tot Henri Dunantstraat:**
  - het lagere deel komt 3 meter verder weg
  - het hogere deel blijft op dezelfde afstand
- **Afstand tot de dijk:** 3,5 meter verder weg



- De groenstrook tussen de stoep en de weg in de Henri Dunantstraat blijft
- In de Henri Dunantstraat komt groen tussen gebouw B en de stoep, bij gebouw A komt dat niet
- De ruimte tussen de nieuwe gebouwen en de tuinen aan de Robbebotstraat wordt groen
- Aan de kant van de dijk komt groen



- De Gouwzeestraat gaat weg tussen de dijk tot 36 meter voor de Dr. Albert Schweitzerlaan. Dat wordt een groenstrook. Autoverkeer rijdt via een doorsteek (een nieuw stuk straat) van de Gouwzeestraat naar de Henri Dunantstraat
- Dwars op de Dr. Albert Schweitzerlaan, aan het begin van de Gouwzeestraat, komt een parkeerplaats met 20 parkeerplekken
- In de Henri Dunantstraat komt voor de helft aan beide kanten haaks parkeren
- Tussen de twee nieuwe gebouwen komen parkeervakken



- Nieuwe woongebouwen A en B
- Bestaand woongebouw
- Nieuw groen/groenstrook
- Bestaand groen
- Parkeerplaatsen
- Bestaande woningen

## Alternatief 6

Deel Gouwzeestraat wordt groen, ander deel wordt parkeerplaats, groenstrook in Henri Dunantstraat blijft, gebouwen liggen niet in één lijn

### Plek van de gebouwen ten opzichte van het bestaande gebouw:

- De twee gebouwen staan niet in één lijn, ze verspringen van elkaar
- De hogere delen komen aan de buitenkant (aan de westkant en de oostkant van de nieuwbouw)
- De ruimte tussen de nieuwe woongebouwen is 30 meter

### Gebouw A (kant Dr. Albert Schweitzerlaan)

- **Roggebotstraat/Gouwzeestraat:**
  - het lagere deel komt 1 meter verder weg
  - het hogere deel komt op dezelfde afstand
- **Afstand tot Henri Dunantstraat:**
  - het lagere deel komt 1,5 meter dichterbij
  - het hogere deel komt 4,5 meter dichterbij
- **Afstand tot de Dr. Albert Schweitzerlaan:** nieuwbouw op dezelfde afstand

### Gebouw B (kant van de dijk)

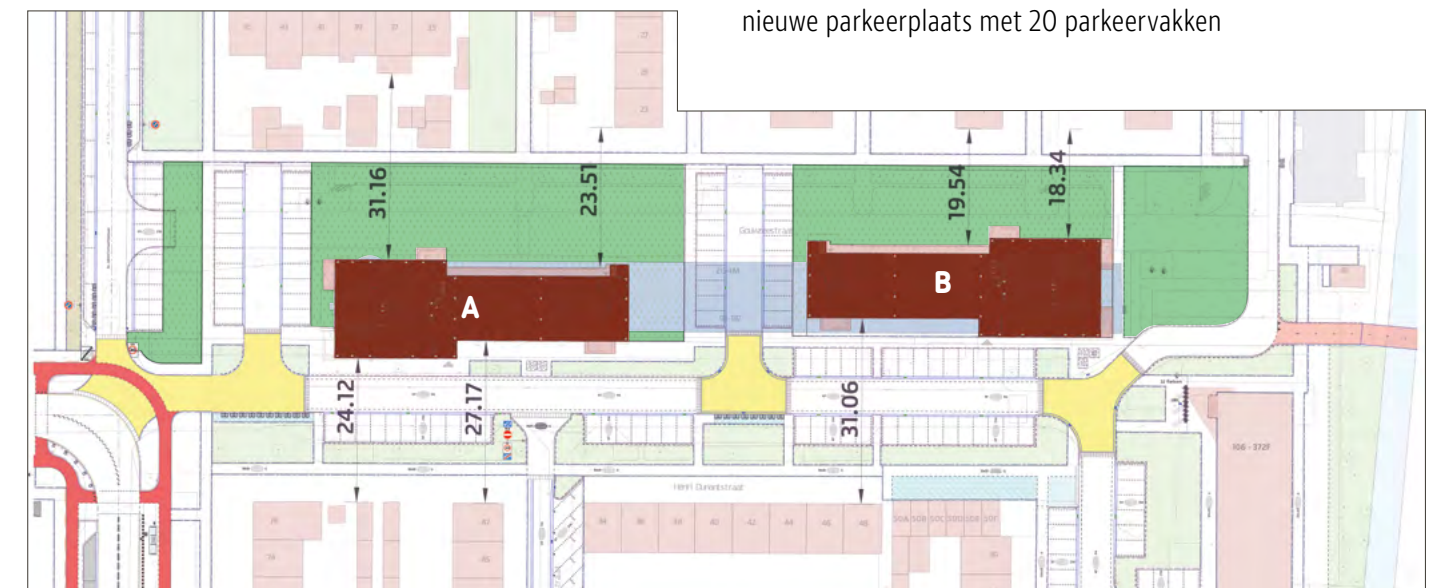
- **Roggebotstraat/Gouwzeestraat:**
  - het lagere deel komt 3 meter dichterbij
  - het hogere deel komt 4 meter dichterbij
- **Afstand tot Henri Dunantstraat:**
  - het lagere deel komt 3 meter verder weg
  - het hogere deel blijft op dezelfde afstand
- **Afstand tot de dijk:** 3,5 meter verder weg



- De groenstrook tussen de stoep en de weg in de Henri Dunantstraat blijft
- In de Henri Dunantstraat komt groen tussen gebouw B en de stoep. Bij gebouw A komt dat niet
- De ruimte tussen de nieuwe gebouwen en de tuinen aan de Roggebotstraat wordt groen



- De Gouwzeestraat gaat weg tussen de Dr. Albert Schweitzerlaan en de bocht nabij de dijk. Het wordt een groenstrook. Autoverkeer rijdt via een doorsteek (een nieuw stuk straat) van de Gouwzeestraat naar de Henri Dunantstraat
- In de Henri Dunantstraat komt voor de helft aan beide kanten haaks parkeren
- Tussen de twee nieuwe gebouwen komen parkeervakken
- Evenwijdig aan de Dr. Albert Schweitzerlaan komt een nieuwe parkeerplaats met 20 parkeervakken



- Nieuwe woongebouwen A en B
- Bestaand woongebouw
- Nieuw groen/groenstrook
- Bestaand groen
- Parkeerplaatsen
- Bestaande woningen



## Alternatief 7

Gouwzeestraat blijft open voor verkeer, deel Henri Dunantstraat wordt groenstrook. Citerstraat en Spinetstraat worden verbonden met de Gouwzeestraat

### Plek van de gebouwen ten opzichte van het bestaande gebouw:

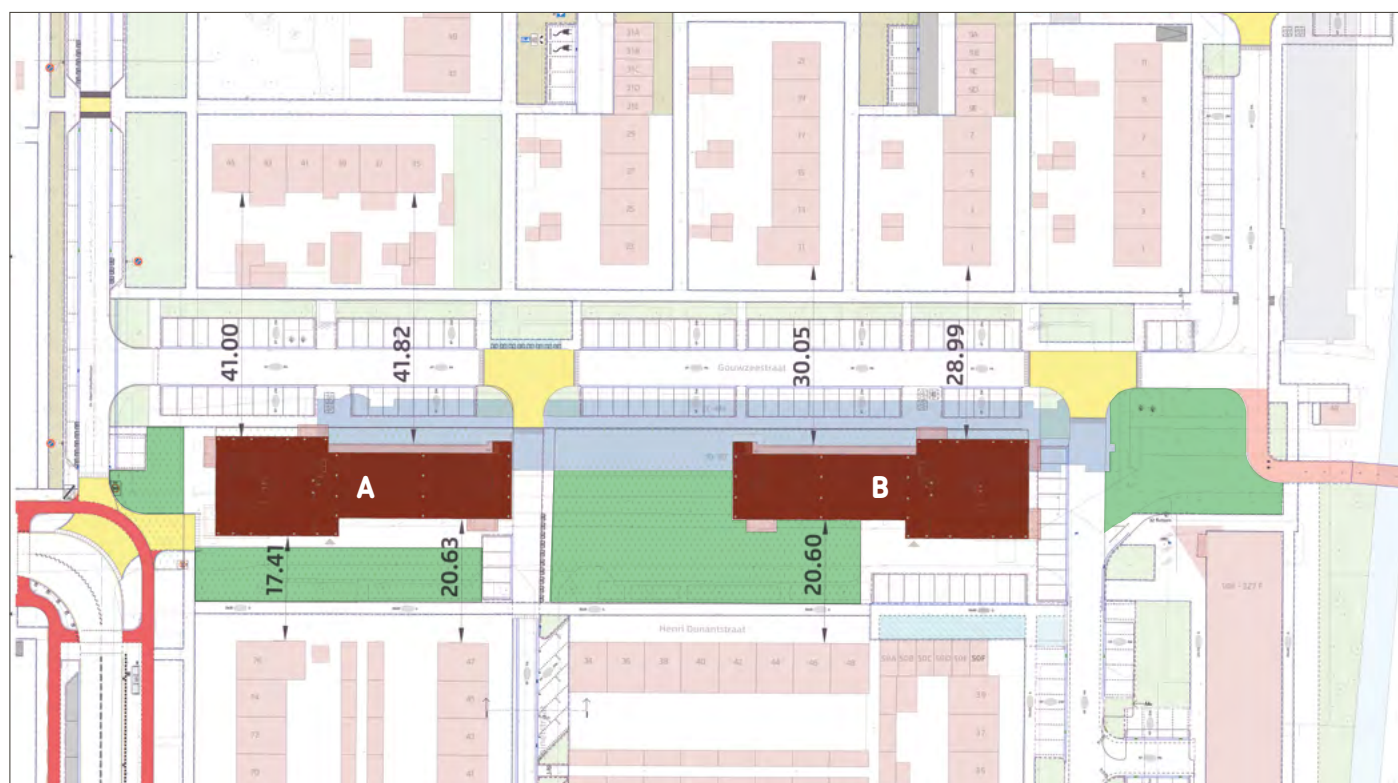
- De hogere delen komen aan de buitenkant van de nieuwbouw
- De ruimte tussen de nieuwe woongebouwen is 38 meter
- **Roggebotstraat/Gouwzeestraat:**
  - het lagere deel komt 7,5 meter verder weg
  - het hogere deel komt 6,5 meter verder weg
- **Afstand tot Henri Dunantstraat:**
  - het lagere deel komt 8 meter dichterbij
  - het hogere deel komt 11 meter dichterbij
- **Afstand tot de dijk:** 13,5 meter verder weg
- **Afstand tot de Dr. Albert Schweitzerlaan:** 17 meter dichterbij



- De ruimte tussen de nieuwe gebouwen en tuinen aan de Henri Dunantstraat wordt groen
- De ruimte tussen de twee nieuwe gebouwen wordt groen met een paar parkeerplaatsen
- De smalle groenstrook in de Gouwzeestraat blijft



- Het deel van de Henri Dunantstraat, tussen de Citerstraat en de Dr. Albert Schweitzerlaan, gaat weg. Dat wordt een groenstrook. Autoverkeer rijdt via een doorsteek (een nieuw stuk straat) van de Gouwzeestraat naar de Citerstraat. Ook komt er een nieuw stuk straat tussen de Spinetstraat en de Gouwzeestraat
- In de Gouwzeestraat komt aan beide kanten haaks parkeren
- Tussen de twee nieuwe gebouwen komt een klein aantal parkeervakken
- Langs de doorsteek richting Citerstraat komen parkeervakken



- Nieuwe woongebouwen A en B
- Bestaand woongebouw
- Nieuw groen/groenstrook
- Bestaand groen
- Parkeerplaatsen
- Bestaande woningen

## Alternatief 8

Gouwzeestraat en Henri Dunantstraat blijven open voor verkeer, groenstrook in de Henri Dunantstraat verdwijnt

### Plek van de gebouwen ten opzichte van het bestaande gebouw:

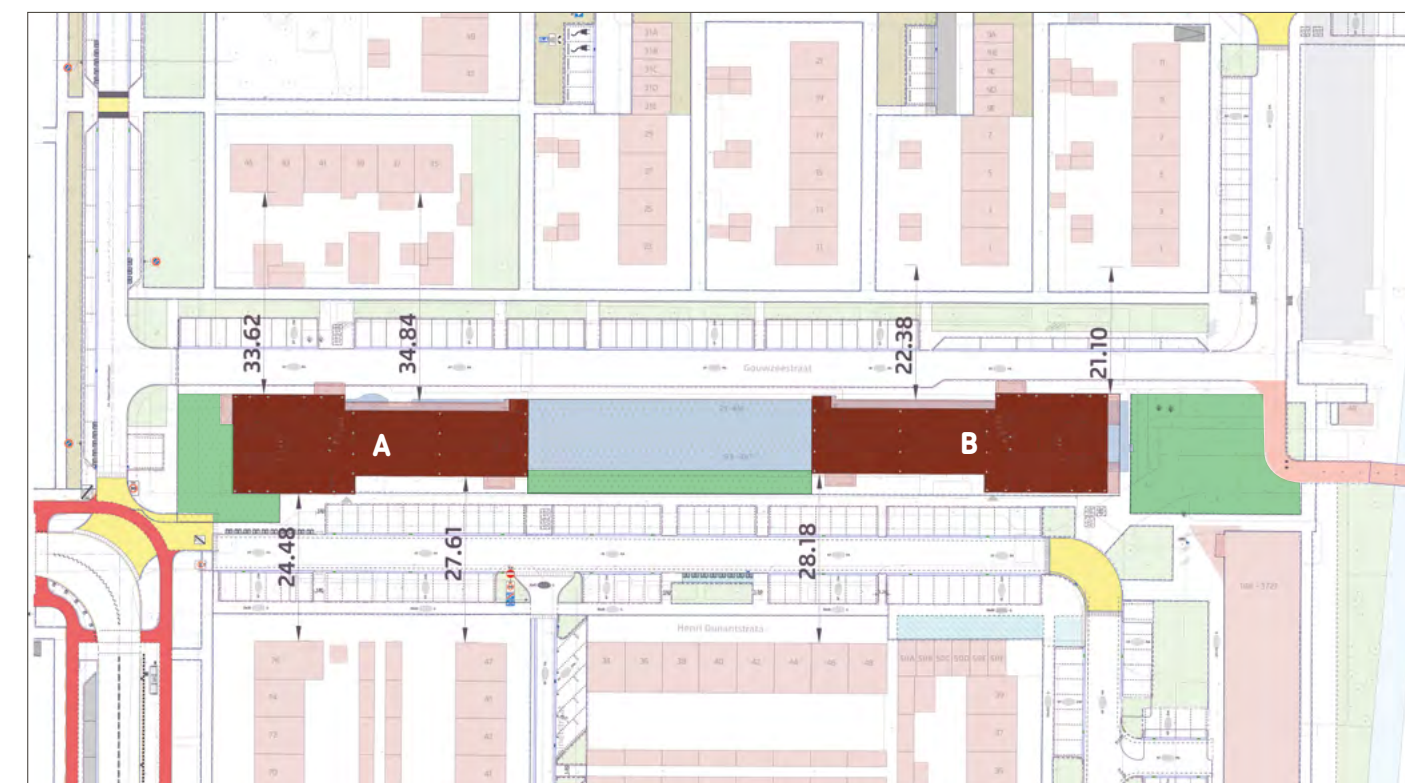
- De hogere delen komen aan de buitenkant van de nieuwbouw
- De ruimte tussen de nieuwe woongebouwen is 47 meter
- **Roggebotstraat/Gouwzeestraat:**
  - het lagere deel komt 0,5 meter dichterbij
  - het hogere deel komt 1,5 meter dichterbij
- **Afstand tot Henri Dunantstraat:**
  - het lagere deel komt 0,5 meter dichterbij
  - het hogere deel komt 3,5 meter dichterbij
- **Afstand tot de dijk:** 3,5 meter verder weg
- **Afstand tot de Dr. Albert Schweitzerlaan:** 17 meter dichterbij



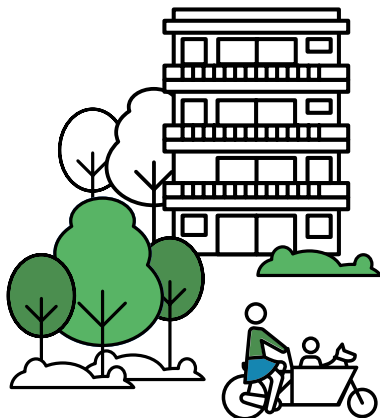
- De ruimte tussen de twee nieuwe gebouwen wordt groen
- De groenstrook in de Gouwzeestraat blijft, de groenstrook in de Henri Dunantstraat verdwijnt
- Tussen de twee nieuwe gebouwen en de dijk komt groen



- Zowel de Gouwzeestraat als de Henri Dunantstraat blijven open voor verkeer
- In de Gouwzeestraat komt aan een kant haaks parkeren, net als nu. In de Henri Dunantstraat komt aan beide kanten haaks parkeren



- Nieuwe woongebouwen A en B
- Bestaand woongebouw
- Nieuw groen/groenstrook
- Bestaand groen
- Parkeerplaatsen
- Bestaande woningen



**Dit zijn veel varianten en erg veel informatie. We kunnen ons voorstellen dat u graag wat meer uitleg krijgt. Dat doen we in de bijeenkomst waarvoor u bent uitgenodigd.**

We lopen dan alle alternatieven door aan de hand van kaarten op schaal en maquette's van de gebouwen. U kunt dan ook voorstellen doen voor nog andere alternatieven. We hopen u daar te zien.



### **Heeft u nu al vragen?**

Dan kunt u een mail sturen naar [info@wijwheermolen.nl](mailto:info@wijwheermolen.nl) of even binnen lopen bij het Infopunt.

*Graag tot ziens bij de bijeenkomst in het Infopunt Wheermolen.*

# WIJ WHEER MOLEN

## **Infopunt**

John F. Kennedyplein 1

Telefoonnummer

0299 452 030

[info@wijwheermolen.nl](mailto:info@wijwheermolen.nl)

[www.wijwheermolen.nl](http://www.wijwheermolen.nl)

## **Uitgave**

Deze nieuwsbrief is een uitgave van Intermaris en gemeente Purmerend

augustus 2024



**WIJ  
WHEER  
MOLEN**

