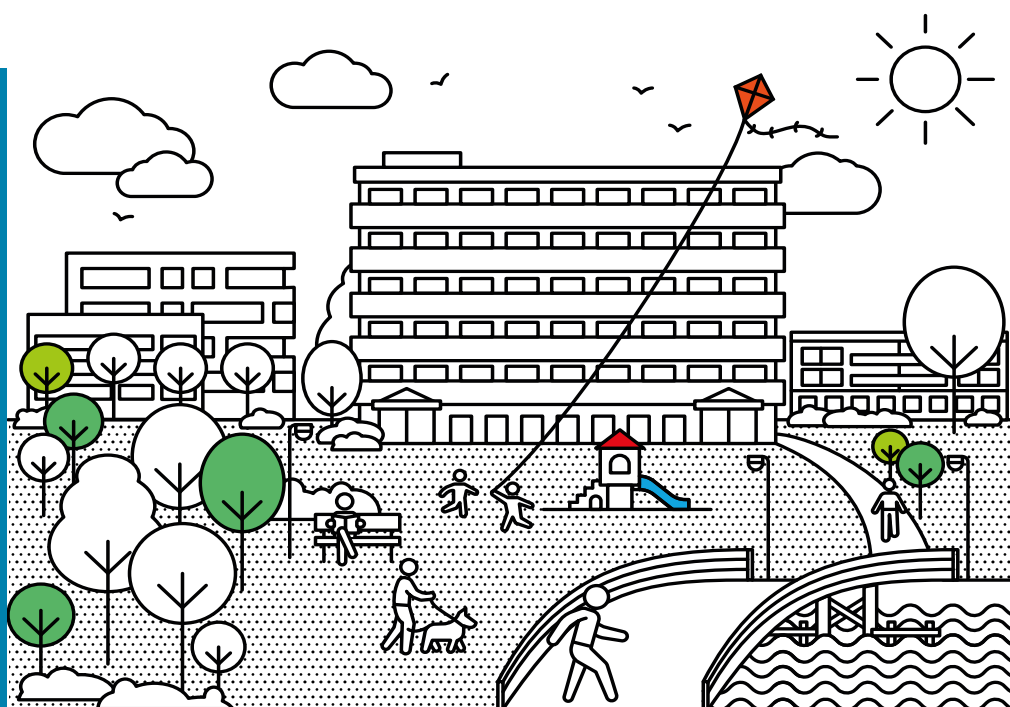


# WIJ WHEER MOLEN

FEBRUARI 2024



Nieuwbouw Gouwzeestraat en  
Henri Dunantstraat e.o.

## Voorlopig ontwerp gepresenteerd

Op 31 januari was er een informatiebijeenkomst in het Infopunt over de plannen voor de Gouwzeestraat en Henri Dunantstraat. We hebben het voorlopig ontwerp gepresenteerd. Van de nieuwe gebouwen en de openbare ruimte daar omheen. Zo'n 70 mensen hebben de bijeenkomst bezocht. De plannen zijn nog niet definitief.



Lees het laatste nieuws over de wijk op  
[wijwheermolen.nl](https://www.wijwheermolen.nl)

## Laat ons weten wat u ervan vindt

We zijn ook benieuwd naar uw mening. U kunt nog tot en met 12 februari reageren op de plannen:

- Door een mail te sturen naar [info@wijwheermolen.nl](mailto:info@wijwheermolen.nl)
- Laat een reactie achter op ons forum (Denk mee) op de website, via: [wijwheermolen.nl/nieuwbouwgouwzeestraat](https://www.wijwheermolen.nl/nieuwbouwgouwzeestraat)
- Of kom langs in het Infopunt, J. F. Kennedyplein 1 (in het winkelcentrum Makado).

**Let op !**

**U kunt reageren tot  
en met 12 februari**



**Woongebouw A**  
32 appartementen

**Woongebouw B**  
32 appartementen

**Woongebouw C**  
36 appartementen

**Woongebouw D**  
35 appartementen

De afstanden zijn gemeten in millimeters.  
Gebouw A en B hebben beide 4 en 5 bouwlagen.  
Gebouw C en D hebben beide 4 en 6 bouwlagen.



Op **afbeelding 1** ziet u de nieuwe gebouwen ingetekend op de plattegrond. De rode stippellijn is de omtrek van de huidige flats. **Afbeelding 2** laat het voorlopig ontwerp van de woongebouwen in 3D zien.



## We maken kleinere gebouwen met meer verschillende hoogtes en vormen

**De woongebouwen krijgen maximaal 36 woningen. Dit is een mooi aantal om je burens te leren kennen.**

We maken de nieuwe gebouwen minder lang en massaal. Ook zorgen we voor woningen en andere functies op de begane grond zodat er vanuit het gebouw zicht is op de omgeving en andersom. We maken geen blinde gevels. Aan alle kanten van de nieuwe gebouwen komen ramen, deuren en balkons. Je kunt daardoor zien wat er op straat gebeurt.

### Bekijk de ontwerpen online of in het Infopunt

U kunt de ontwerpen en impressies van de verschillende woongebouwen zien op de website [wijnheermolen.nl](http://wijnheermolen.nl) of kom langs in het Infopunt. Dit kan van maandag tot en met donderdag van 9.00 tot 16.30 uur en op vrijdag van 9.00 tot 15.00 uur.

‘Via de e-mail of website geeft u aan welke kleur gevelbekleding u het meeste aanspreekt. Op **pagina 4** leest u hoe u kunt stemmen.’

## Maak uw keuze

Er zijn drie opties voor de uitstraling voor de gebouwen. Welke spreekt u het meeste aan?

- Optie A:** rood/oranje gevelbekleding met grijze en rode accenten
- Optie B:** beige/rood met grijze accenten
- Optie C:** rood/paars met grijze accenten

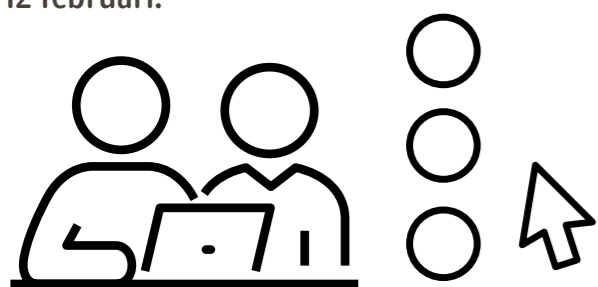


# Let op!

De getoonde **afbeeldingen (A, B, C) op pagina 3** zijn impressies. Kleuren kunnen in werkelijkheid afwijken. Er kunnen geen rechten worden ontleend uit deze impressies. De openbare inrichting is slechts ter indicatie. Het ontwerp voor de bomen, planten en bestrating werken we nog verder uit. Wilt u deze afbeeldingen beter bekijken, ga dan naar [wijwheermolen.nl/nieuwbouwgouwzeestraat](http://wijwheermolen.nl/nieuwbouwgouwzeestraat)

# Hoe kunt u stemmen?

U kunt stemmen door een mail te sturen naar [info@wijwheermolen.nl](mailto:info@wijwheermolen.nl) of ga naar het forum op de website [wijwheermolen.nl](http://wijwheermolen.nl) 'Denk mee' en kies voor optie A, B of C. Dat kan tot en met 12 februari.



## Voorstel openbare ruimte



- Bestaande bebouwing
- Nieuwe bebouwing
- Inrichting nader te bepalen
- Ondergrondse containers
- Aanbiedplaats containers
- Lichtmast
- Rijbaan
- Verkeersplateau
- Drempel
- Parkeren
- Fietspad
- Dijkpad
- Trottoir
- Mindervalide-inrit
- Inritband
- Gazon
- Struiken
- Water
- Bestaande boom die behouden blijft
- Nieuwe boom

# Openbare ruimte

Hieronder staat de tekening van de openbare ruimte rondom de nieuwe gebouwen en rond de flat D' Groene Citer. De parkeervakken hebben we al ingetekend en we hebben ook al een voorstel gemaakt voor de inrichting voor D' Groene Citer. De rest van de ruimte hebben we nog leeg gehouden.

Bezoekers konden tijdens de bijeenkomst aangeven hoe ze deze ruimtes willen invullen. U kunt dan denken aan beplanting, speeltoestellen, wandelpaden, insectenhôtels of picknickbanken.

## Heeft u ideeën?

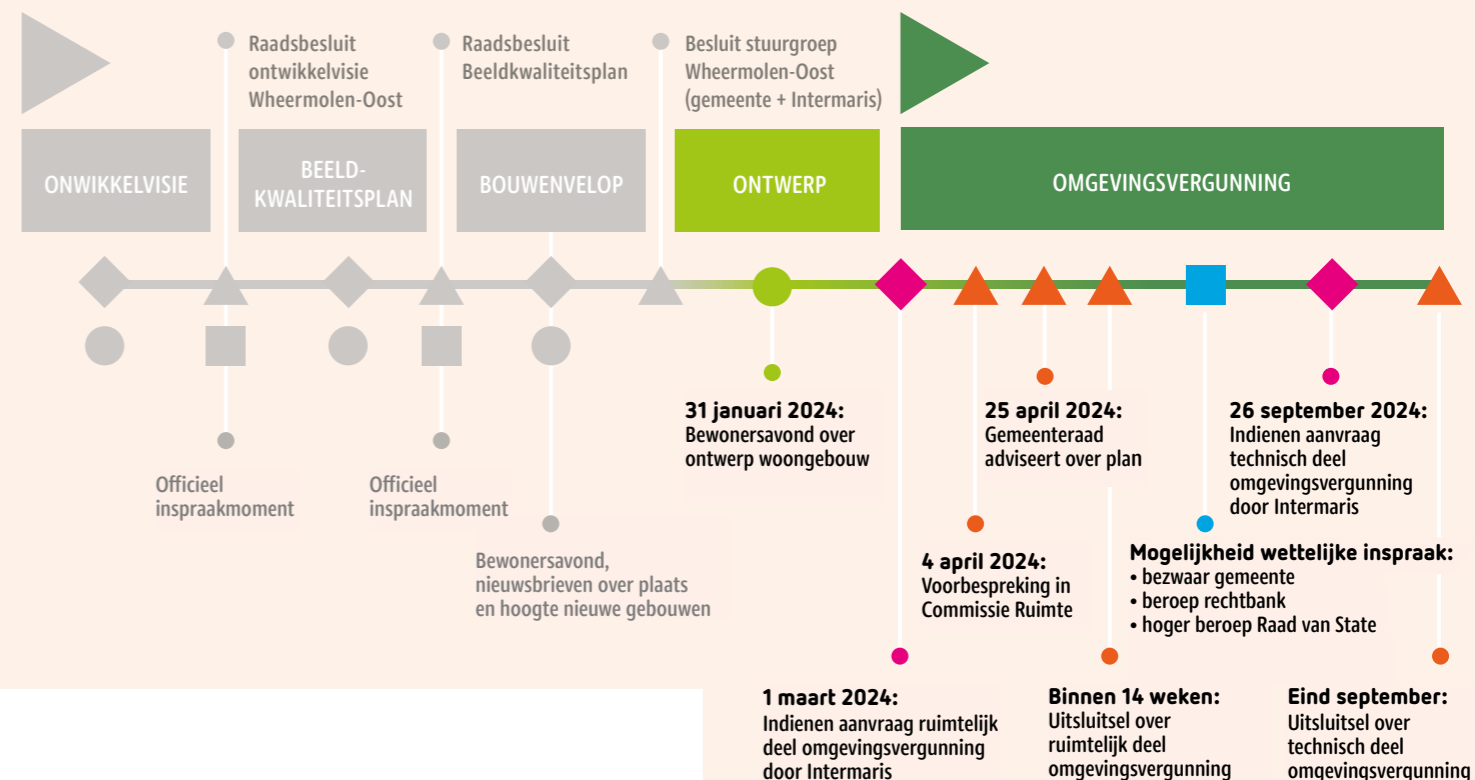
Laat het ons weten. Dat kan door een mail te sturen naar [omgevingsmanagement@purmerend.nl](mailto:omgevingsmanagement@purmerend.nl) of via de website: [wijwheermolen.nl/openbareruimtegroeneciter](http://wijwheermolen.nl/openbareruimtegroeneciter). U kunt ook langs komen in het Infopunt. Reageren kan tot en met 12 februari. U kunt uiteraard ook nog reageren op de verdere inrichting van dit deel van de wijk.

Zie het rode kader in de afbeelding hieronder.

# Stappenplan

## nieuwbouw Gouwzeestraat

- Participatie: meedenken over plannen
- Planvorming
- Besluitvorming
- Inspraak: wettelijke mogelijkheid



## Ontwerpfase

We zitten nu nog in de ontwerpfase. We vragen bewoners om met ons mee te denken, zorgen te uiten en ideeën aan te dragen.

Daarin wegen we de belangen van de omwonenden, de bewoners in de buurt, maar ook van de nieuwe bewoners van de flat tegen elkaar af. Waar dat kan, passen we de ontwerpen aan en uiteindelijk maken we een keuze. Daarna start de formele inspraak en bezwaarprocedure.

## Gouwzeestraat

Voor de nieuwbouw in de Gouwzeestraat is een omgevingsvergunning nodig. Deze omgevingsvergunning bestaat uit twee delen. Het gaat om een vergunning voor het 'ruimtelijk deel'. Daarin staat waar het gebouw komt te staan, hoe hoog en breed het wordt en hoe het parkeren wordt opgelost. De tweede vergunning is voor het 'technische deel'. Daarin wordt gekeken naar welstand en naar bouwtechnische aspecten, zoals de constructie en de veiligheid van het gebouw.

## De stappen zijn als volgt:

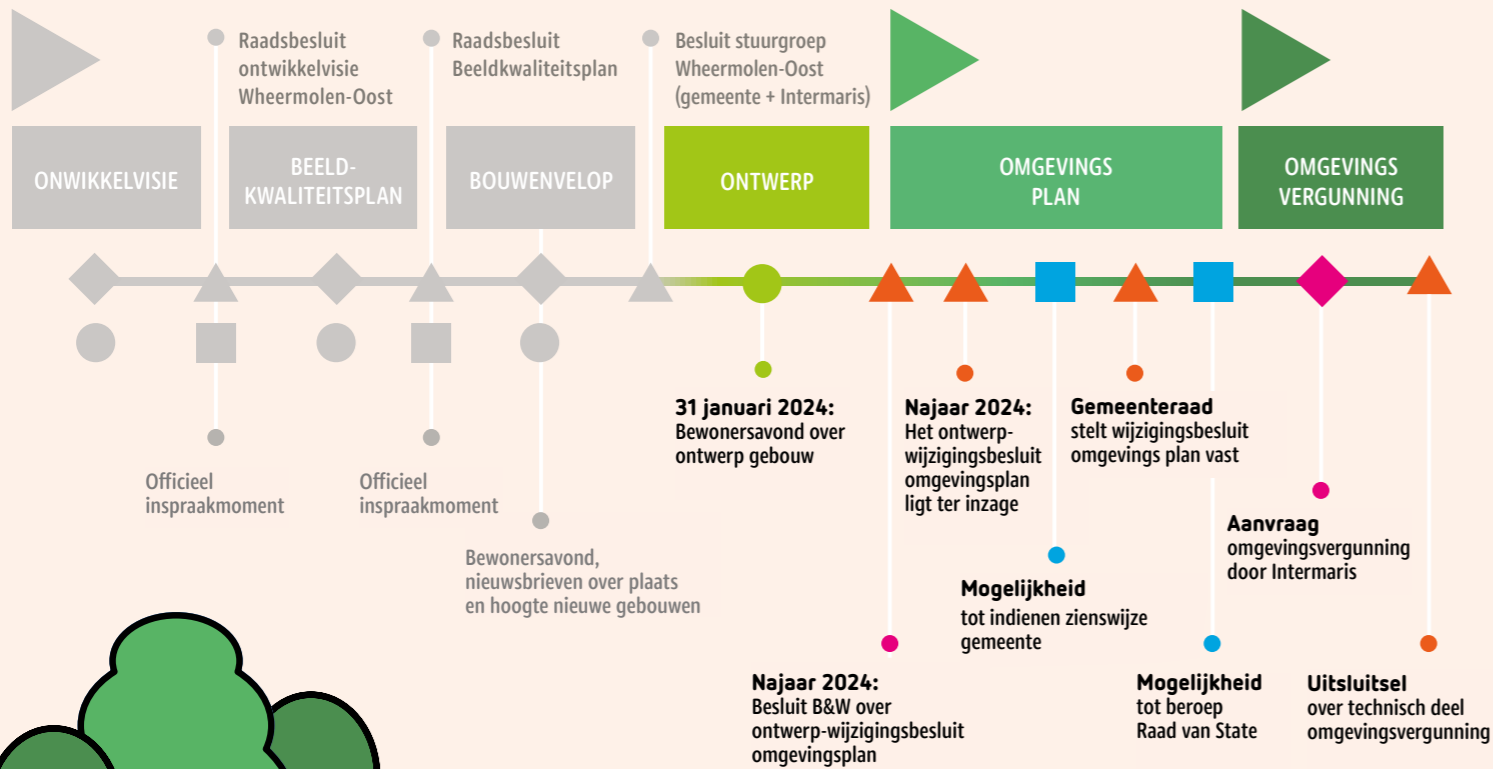
- 1 Indiening aanvraag omgevingsvergunning door Intermaris. Dit staat gepland op 1 maart 2024.
- 2 De gemeenteraad adviseert over het plan in de raadsvergadering van 25 april 2024. Voorbespreking in commissie Ruimte op 4 april 2024. Bij de commissievergadering kunt u inspreken. Op de website van de gemeenteraad leest u hoe dat werkt: [raad.purmerend.nl/contact/inspreken](http://raad.purmerend.nl/contact/inspreken).
- 3 Afgifte vergunning 'ruimtelijk deel' uiterlijk 14 weken na aanvraag. De gemeente publiceert het afgeven van de vergunning in het Nieuwsblad Purmerend en in het Gemeenteblad op [www.officielebekendmakingen.nl](http://www.officielebekendmakingen.nl). U kunt dan binnen 6 weken bezwaar indienen tegen de omgevingsvergunning bij de gemeente. Daarna kunt u in beroep bij rechtbank Noord-Holland en vervolgens nog in hoger beroep bij de Raad van State.
- 4 Najaar 2024: indienen aanvraag technisch deel omgevingsvergunning door Intermaris
- 5 Verlening vergunning technische deel

Als u zich aanmeldt op de website [overheid.nl](http://overheid.nl), dan blijft u op de hoogte over vergunningaanvragen in uw buurt.

# Stappenplan

## omgevingsplan Henri Dunantstraat

- Participatie: meedenken over plannen
- ◆ Planvorming
- ▲ Besluitvorming
- Inspraak: wettelijke mogelijkheid



# Henri Dunantstraat

**In het nieuwe omgevingsplan Wheermolen worden bouwregels voor deze flats opgenomen. In die bouwregels komt te staan waar de nieuwe woongebouwen mogen komen en hoe hoog en hoe breed ze mogen zijn.**

De procedure voor het vaststellen van dit omgevingsplan wordt in 2024 doorlopen. Na vaststelling van het omgevingsplan vraagt Intermaris een omgevingsvergunning aan. Deze vergunning wordt aan de bouwregels in het omgevingsplan getoetst. Als u bezwaar wilt maken tegen het bouwplan, dan doet u dit tijdens de omgevingsplanprocedure.

### De stappen zijn als volgt:

- 1 Ontwerp-wijzigingsbesluit omgevingsplan ligt 6 weken ter inzage. De datum is nog onbekend, waarschijnlijk dit najaar. Dit wordt gepubliceerd in het Nieuwsblad Purmerend en in het Gemeenteblad op [www.officialbekendmakingen.nl](http://www.officialbekendmakingen.nl). U kunt een zienswijze indienen tijdens de inzageperiode.
- 2 De gemeenteraad behandelt het omgevingsplan met alle ingediende zienswijzen en stelt dit vervolgens vast. Bij de commissievergadering waarin de gemeenteraad het omgevingsplan en de zienswijzen bespreekt kunt u inspreken. Op de website van de gemeenteraad leest u hoe dat werkt: [raad.purmerend.nl/contact/inspreken](http://raad.purmerend.nl/contact/inspreken).
- 3 De gemeente publiceert het vaststellen van het omgevingsplan in het Nieuwsblad Purmerend en het Gemeenteblad. U kunt dan binnen 6 weken bezwaar indienen bij de Raad van State.

## Planning

**De volgende stap is het definitieve ontwerp. We verwachten deze in het voorjaar te kunnen presenteren.**

# Notities

---

---

---

---

---

---

---

---

---

---

---

---

---

---

---

---

---

---

---

---

---

---

---

# WIJ WHEER MOLEN

## Infopunt

John F. Kennedyplein 1

Telefoonnummer

0299 452 030

[info@wijwheermolen.nl](mailto:info@wijwheermolen.nl)

[www.wijwheermolen.nl](http://www.wijwheermolen.nl)

## Uitgave

Deze nieuwsbrief is een  
uitgave van Intermaris en  
gemeente Purmerend

februari 2024



WIJ  
WHEER  
MOLEN

